

Regulamin organizacyjny Spółdzielni Mieszkaniowej „Naftowiec” w Zielonej Górze

§ 1.

Ogólne zasady organizacji działalności Spółdzielni Mieszkaniowej „NAFTOWIEC”

1. Spółdzielnia realizuje swoje zadania w oparciu o przepisy prawa oraz statut Spółdzielni, a tym samym ramach swojej działalności w szczególności:
 - 1.1. ma prawo do zakupu nieruchomości lub do zawierania umów użytkowania, dzierżawy czy najmu nieruchomości,
 - 1.2. prowadzi gospodarkę zasobami mieszkaniowymi i lokalowymi oraz zarządza majątkiem własnym;
 - 1.3. prowadzi działalność zarządczą nad mieniem Spółdzielni oraz majątkiem wspólnym nieruchomości podległych zarządowi Spółdzielni;
 - 1.4. prowadzi działalność remontowo-budowlaną.
2. Działalność Spółdzielni opiera się na schemacie organizacyjnym podzielonym na następujące piony:
 - 2.1. pion Prezesa Zarządu,
 - 2.2. pion Zastępcy Prezesa Zarządu, Główny Księgowy,
3. Służby organizacyjne biura Spółdzielni zorganizowane są w formie samodzielnych stanowisk pracy.
4. W pionie Prezesa Zarządu wyodrębnia się:
 - 4.1. samodzielne stanowisko ds. członkowsko-mieszkaniowych i kadr;
 - 4.2. Kierownik Działu Technicznego;
5. W pionie Zastępcy Prezesa ds. ekonomiczno-finansowych wyodrębnia się:
 - 5.1. samodzielne stanowisko pracy ds. finansowo-księgowych i czynszów;
 - 5.2. samodzielne stanowisko pracy ds. finansowo-księgowych.
6. Wykonując zadania Spółdzielni pracownicy biura Spółdzielni:
 - 6.1. współdziałają z Radą Nadzorczą Spółdzielni oraz innymi organami Spółdzielni zgodnie z ich kompetencjami i zakresem obowiązków;

- 6.2. współpracują z odpowiednimi jednostkami organizacyjnymi urzędów i instytucji;
- 6.3. współpracują w sprawach wymagających uzgodnień i konsultacji z właściwymi organami Spółdzielni, instytucjami, osobami trzecimi.

§ 2.

Obowiązki i uprawnienia pracowników Spółdzielni Mieszkaniowej „NAFTOWIEC”

1. Pracownik powinien sumiennie i terminowo wykonywać obowiązki wynikające z zakresu czynności. Do obowiązków pracownika należy w szczególności:
 - przejawianie inicjatywy i operatywności,
 - poszanowanie Członków Spółdzielni, ich uprawnień i równości wobec prawa oraz taktowne i życzliwe traktowanie, a także możliwie terminowe rozpatrywanie i rozstrzyganie wnoszonych przez nich spraw, wniosków i skarg.
2. Pracownik ma prawo do korzystania z uprawnień określonych w przepisach prawa pracy, Regulaminie pracy.
3. Pracownik na stanowisku kierowniczym i samodzielny jest ponadto obowiązany do:
 - nadzorowania zjawisk i problemów oraz wdrażania najlepszych rozwiązań występujących w dziedzinie prowadzonej działalności merytorycznej,
 - podejmowania działań niezbędnych do zapewnienia prawidłowego funkcjonowania Spółdzielni w zakresie prowadzonych spraw,
 - udzielania konsultacji, instruktażu i pomocy podległym pracownikom.

§ 3.

Spółdzielnia ustaliła strukturę organizacyjną z oznaczeniem liczby etatów i stanowisk pracy na 2022 r. wg poniższego załącznika nr 1.

Zarząd:	2 etaty
Pion Prezesa:	2 etaty
Pion Zastępcy Prezesa :	2 etaty
Pion Techniczny:	6.25 etatu

Regulamin wchodzi w życie z dniem jego zatwierdzenia przez Radę Nadzorczą SM „Naftowiec” uchwałą nr. ~~16/2022~~ zmieniającą „Regulamin organizacyjny...”

Uchwalony w dniu 18.06.1996 uchw. Nr.17/96, który tym samym traci moc.

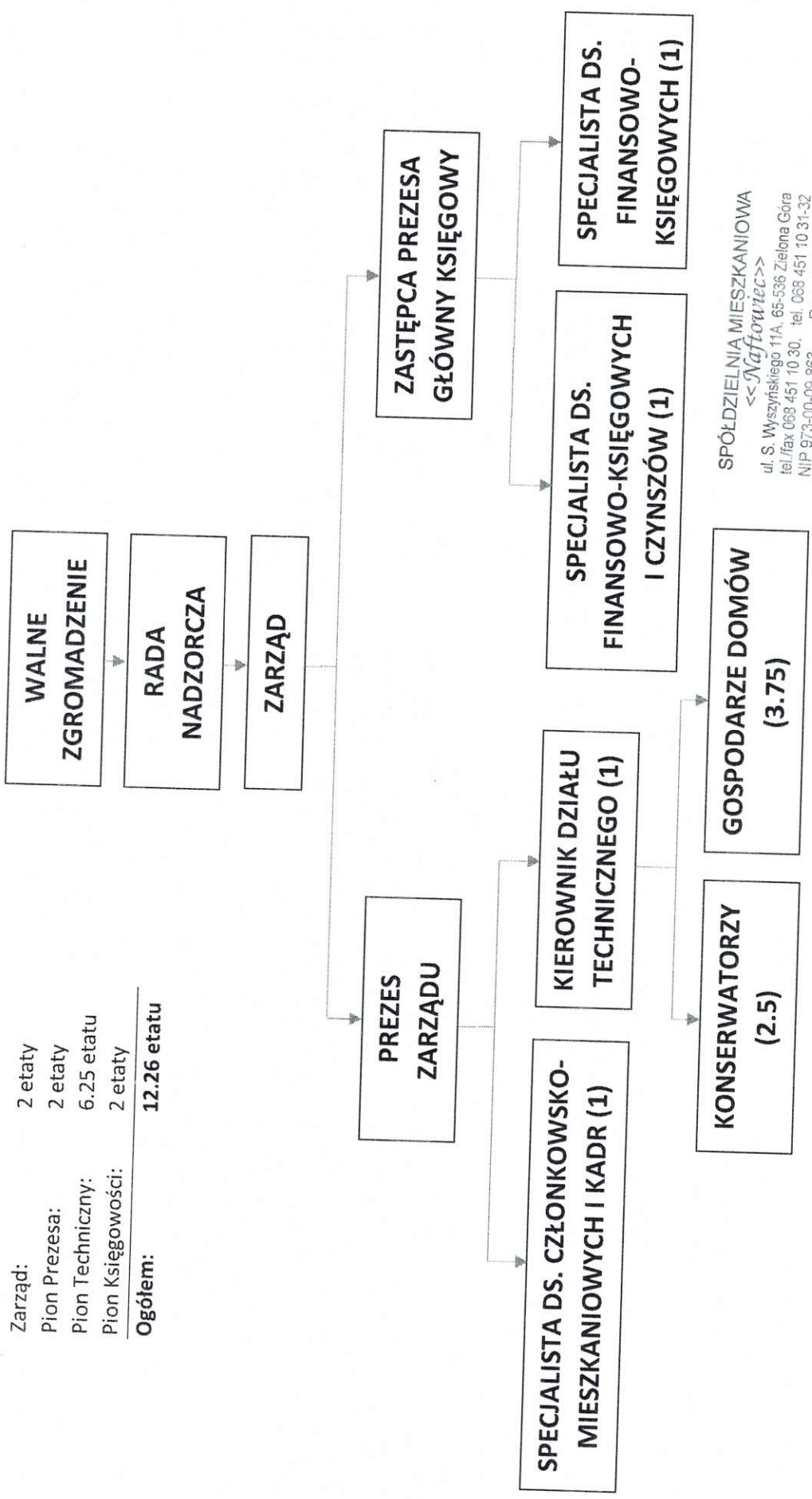
Tamczyk Sebastian
Delikowicz Teresa

Załącznik 1

Struktura organizacyjna:

Struktura Organizacyjna SM „Naftowiec” w Zielonej Górze z oznaczeniem liczby etatów i stanowisk pracy na 2022r.

Zarząd:	2 etaty
Pion Prezesa:	2 etaty
Pion Techniczny:	6.25 etatu
Pion Księgowości:	2 etaty
Ogółem:	12.26 etatu



SPÓŁDZIELNIA MIESZKANIOWA
 <<Naftowiec>>
 ul. S. Wyszyńskiego 11A, 65-536 Zielona Góra
 tel./fax 068 451 10 30, tel. 068 451 10 31-32
 NIP 973-00-09-863, Regon 970449482